

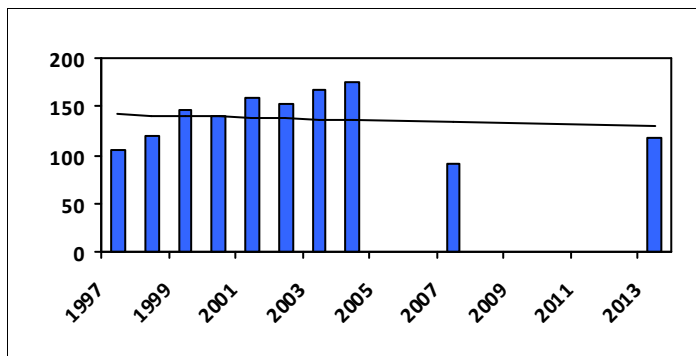
Ferring Sø

Stations nr: RKB8200

DMU Nr: 16000038

Stationsnavn: Ferring Sø

Chlorophyl a, µg/l

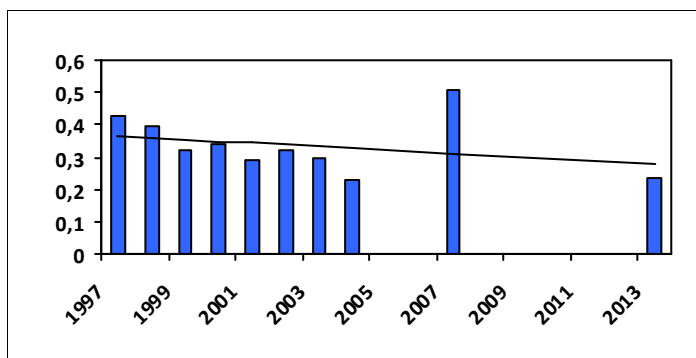


Sommermiddel, 2013: 117,76
 1997-2013, gns. (min-max): 137,44 (91,71 - 174,87)
 Pct.vis ændring i perioden 1997-2013: (-9%)

Signifikans for tendeslinje:

$r^2(\log)$ 0,023 $p(\log)$ 0,6730
 r^2 : 0,017 p : 0,7170

Sigtdybde, m

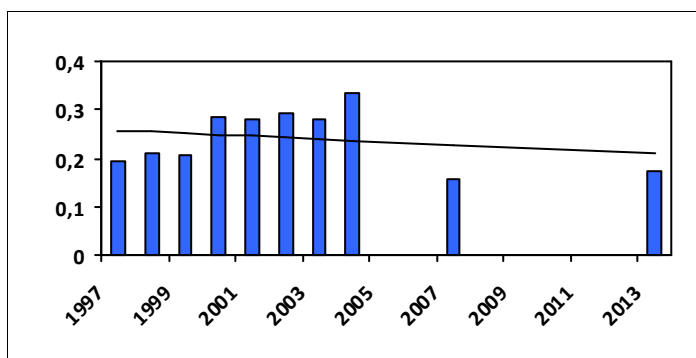


Sommermiddel, 2013: 0,24
 1997-2013, gns. (min-max): 0,34 (0,23 - 0,51)
 Pct.vis ændring i perioden 1997-2013: (-24%)

Signifikans for tendeslinje:

$r^2(\log)$ 0,153 $p(\log)$ 0,2630
 r^2 : 0,089 p : 0,4030

Phosphor, total-p, mg/l

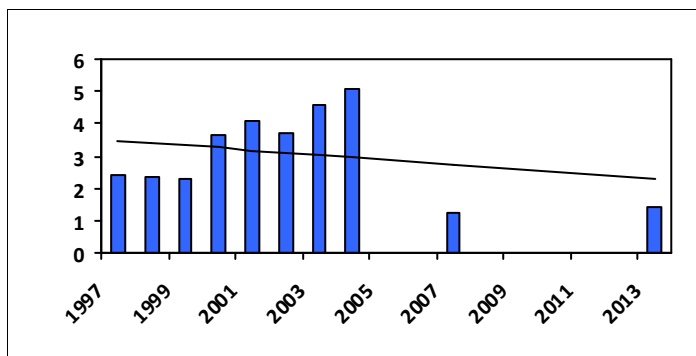


Sommermiddel, 2013: 0,173
 1997-2013, gns. (min-max): 0,242 (0,159 - 0,335)
 Pct.vis ændring i perioden 1997-2013: (-18%)

Signifikans for tendeslinje:

$r^2(\log)$ 0,087 $p(\log)$ 0,4090
 r^2 : 0,055 p : 0,5150

Nitrogen, total, mg/l



Sommermiddel, 2013: 1,42
 1997-2013, gns. (min-max): 3,08 (1,24 - 5,09)
 Pct.vis ændring i perioden 1997-2013: (-34%)

Signifikans for tendeslinje:

$r^2(\log)$ 0,171 $p(\log)$ 0,2360
 r^2 : 0,071 p : 0,4560

Blå: DCE beregning - min. 5 prøver i sommerperioden og maks. 42 dage hhv. fra 1. maj til første prøvetagning og fra sidste prøvetagning i sommerperioden til 30. sept.
 Grøn: Delvis lempet beregning - 4 prøver i sommerperioden og maks. 42 dage hhv. fra 1. maj til første prøvetagning og fra sidste prøvetagning i sommerperioden til 30. sept.
 Orange: Lempet beregning - 3 prøver i sommerperioden eller >42-64 dage hhv. fra 1. maj til første prøvetagning eller fra sidste prøvetagning i sommerperioden til 30. sept.